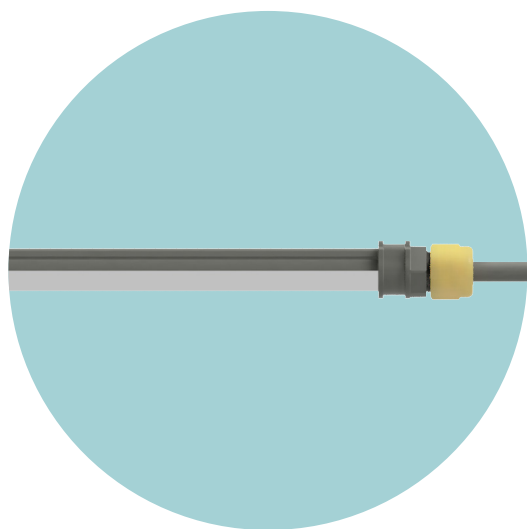


BUBO

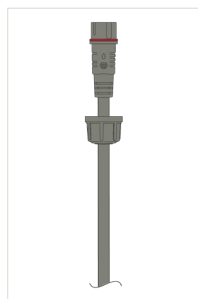
Unsere bekannte BUBO ist eine verbesserte systeminterne Beleuchtungslösung für Geflügel mit höherer Effizienz und optimierter Haltbarkeit. Dieses fortschrittliche LED-System optimiert das Wohlbefinden des Geflügels und die Produktivität des Betriebs durch hervorragende Beleuchtungsleistung und Kosteneinsparungen.



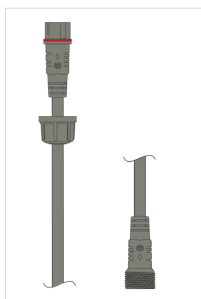
Spezifikationen

Betriebsspannung:	48VDC
Anschluss:	Plug & Play
Lichtquelle:	LED
Dimmertyp:	HATO 48VDC-Netzteil
Flimmerfrei:	Ja
Dimmbereich:	0 - 100%
Farbwiedergabeindex: (CRI)	>80
Erwartete durchschnittliche Lebensdauer:	50,000h - L80B10 at 25°C
Betriebstemperatur:	-10°C (14F) < Ta < +40°C (104F)
Lagertemperatur:	-25°C (-13F) < Ta < +80°C (176F)
Basis-Material:	ABS
Abdeckmaterial:	Schlagfestes PMMA
Schutzart: (IP)	IP 67
Garantie:	8 Jahre*
Anwendung:	Geflügel

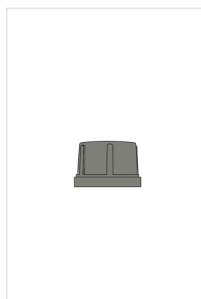
Zubehör



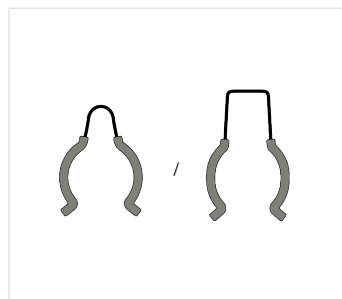
DC-Anschlusskabel



DC-Verlängerungskabel



Endkappe
3001



Montageclips
3241 / *5376*

* Fragen Sie Ihren Vertriebsvertreter nach den produktspezifischen Garantiebedingungen



BUBO

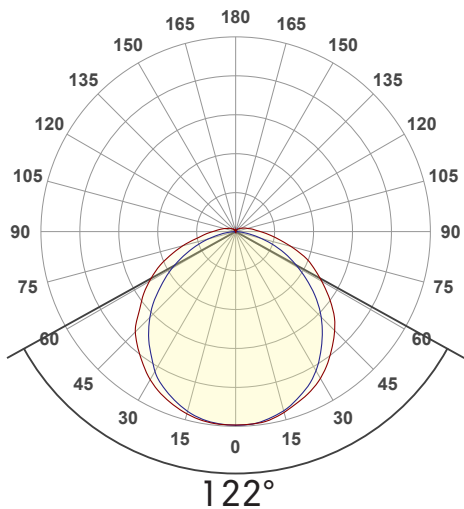
Produktübersichtstabelle

	Produkt	Röhrenlänge	Nettogewicht	Stromverbrauch	Lichtleistung	Effizienz	Maximale Anzahl der Lampen in Reihe	Lichtfarbe	Anzahl der benötigten Clips
BUBO Warm White (Warmweiß)	7685	90cm / 35.4"	350gr / 12.3Oz	1.67W	220lm	131 lm/W	81	3000K	2
	7686	182cm / 71.7"	560gr / 19.8Oz	3.27W	430lm	131 lm/W	46	3000K	4
	7687	230cm / 90.6"	660gr / 23.28Oz	4.04W	530lm	131 lm/W	38	3000K	6
BUBO Cool white (Kaltweiß)	7839	90cm / 35.4"	350gr / 12.3Oz	1.4W	220lm	155 lm/W	85	5000K	2
	7842	182cm / 71.7"	560gr / 19.8Oz	2.7W	430lm	155 lm/W	50	5000K	4
	7781	230cm / 90.6"	660gr / 23.28Oz	3.42W	530lm	155 lm/W	38	5000K	6
BUBO Amber (Berstein)	7786	90cm / 35.4"	350gr / 12.3Oz	2.5W	-	-	64	Amber	2
	7785	182cm / 71.7"	560gr / 19.8Oz	4.8W	-	-	38	Amber	4

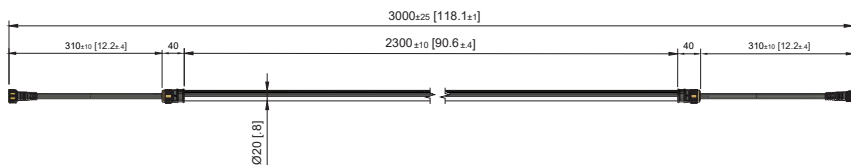
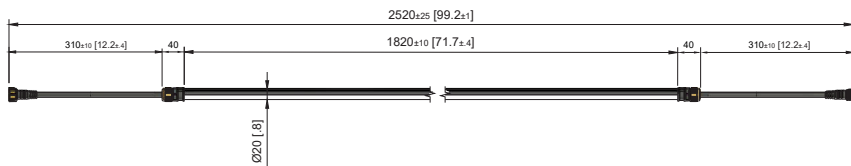
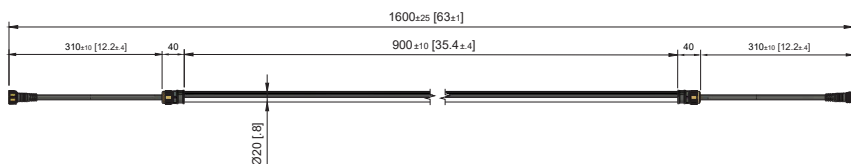


BUBO

Lichtverteilung



Abmessungen



Verpackungsinformationen

Größe: 105 x 22 x 21.5 cm / 41.3" x 8.7" x 8.5"

Anzahl der Einheiten pro Box: 25

Gewicht: 9.8kg / 21.6lb

Größe: 199 x 22 x 21.5 cm / 78.3" x 8.7" x 8.5"

Anzahl der Einheiten pro Box: 25

Gewicht: 15kg / 33.1lb

Größe: 249 x 22 x 21.5 cm / 98" x 8.7" x 8.5"

Anzahl der Einheiten pro Box: 25

Gewicht: 17.5kg / 38.6lb



BUBO

Kennzeichnungen



Hinweise

Benutzen Sie immer ein HATO Power Pack mit Smart E-Fuse.

Wählen Sie den richtigen HATO Power Pack-Typ je nach lokalen Anforderungen.

Im Falle von Diskrepanzen gilt die englische Version.

