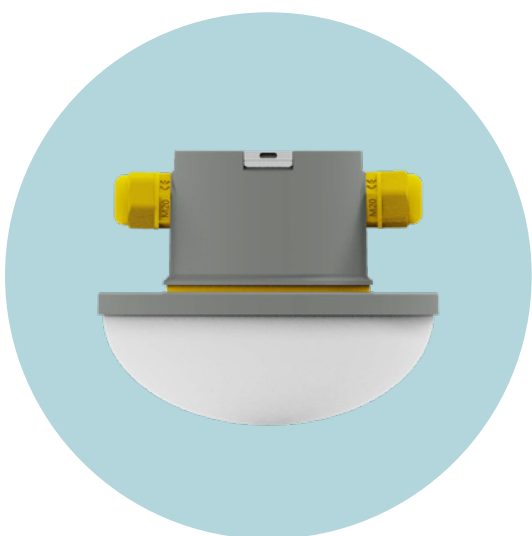


CORAX

Comme confirmé par de nombreux utilisateurs dans le monde entier, le CORAX est la norme pour les applications d'éclairage avicole actuelles. C'est une solution d'éclairage principale qui peut être appliquée dans presque tous les types de poulaillers.



Spécifications

Tension de fonctionnement	48VCC
Type de variateur	Alimentation HATO 48VCC
Plage de variation	0 - 100%
Source lumineuse	LED
Sans scintillement	Oui
Durée de vie moyenne prévue des LED blanches	50 000h
Temp. de fonctionnement	-10°C (14°F) < Ta < +40°C (104°F)
Poids net	375 gr / 0,83 lbs
Matériau du couvercle	PMMA résistant aux chocs
Matériau de base	ABS
Garantie	8 ans*
Application	Aviculture

Produit	Consommation d'énergie	Intensité lumineuse	Efficacité	Couleur lumineuse (CCT)	CRI	Classe énergétique	Fabriqué en
CORAX	8.7W	1050lm	121lm/W	3000K	> 80		Chine / NL ¹
CORAX CW	8.7W	1110lm	128lm/W	4500K	> 80		Chine ²
CORAX DDS**	blanc chaud: 9.7W***	blanc chaude: 1050lm	blanc chaud: 108lm/W	blanc chaud: 2500K	> 80		Chine ²
	blanc froid: 9.7W***	blanc froid: 1110lm	blanc froid: 114lm/W	blanc froid: 6700K			
CORAX XL	15.4W	1750lm	112lm/W	3000K	> 80		Chine / NL ¹

* Demandez à votre représentant commercial les termes et conditions spécifiques de la garantie du produit.

** Limitez la puissance à max 15W lors du mélange des couleurs

*** Comprend une LED UV-A

¹ Les documents correspondants CVO et EUR1 sont disponibles sur demande

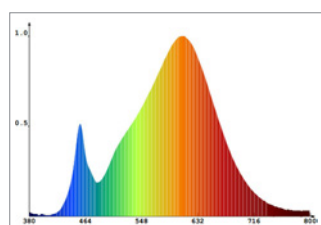
² Fabriqué aux Pays-Bas également disponible sur demande.

CORAX

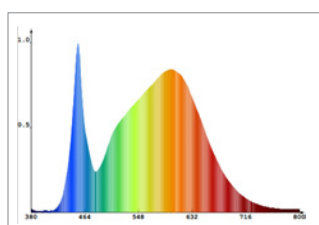
Choix de couleurs	Consommation d'énergie	Intensité lumineuse	Efficacité	Longueur d'onde dominante
Bleu	3W 6W	40lm 80lm	13.3lm/W	463nm
Rouge	3W 6W	163.5lm 327lm	54.5lm/W	620nm

Spectre

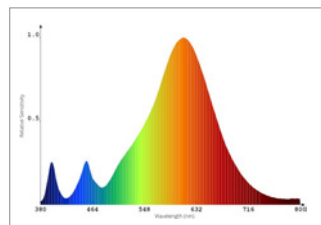
Mesuré avec le spectromètre HATO ONE



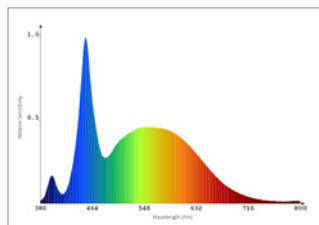
CORAX



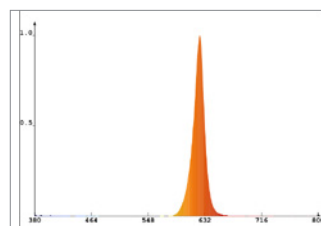
CORAX - blanc froid



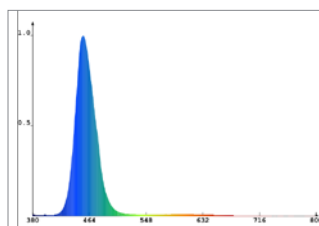
CORAX DDS - blanc chaud



CORAX DDS - blanc froid

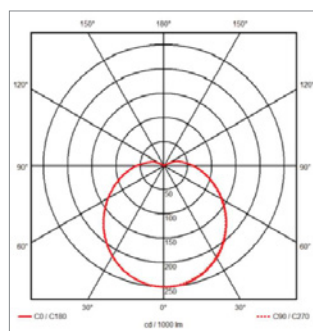


Rouge



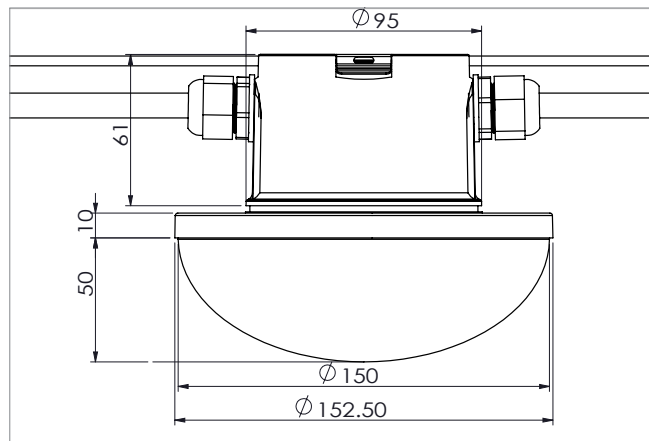
Bleu

Propagation de la lumière



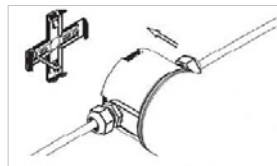
CORAX

Dimensions



Accessoires inclus

Clip + triangle pour le montage en pendentif :
Diamètre maximum du câble d'acier est de 3,5 mm / 0,14".



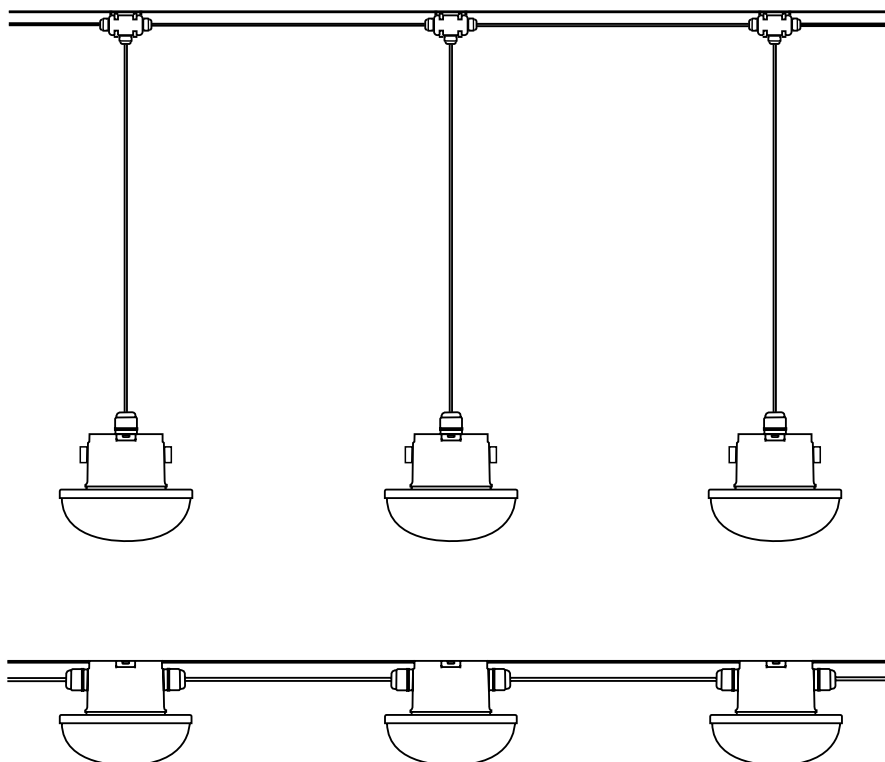
Montage sur pendentif



Montage du câble

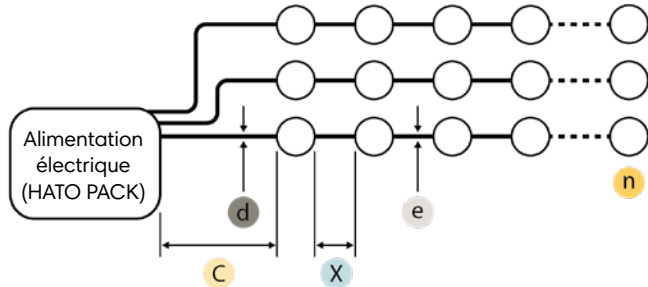
Pré-câblage (2.5 mm²)

Le pré-câblage est possible pour les installations CORAX. Cela signifie que nous connectons tous les câbles exactement comme défini dans le plan d'éclairage. Il ne te reste plus qu'à accrocher les lampes au bon endroit et à les raccorder à l'alimentation électrique. Scanne le code QR pour obtenir plus d'informations.



CORAX

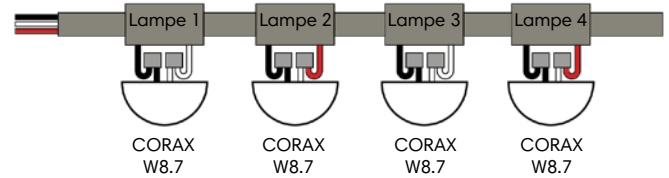
Exemple d'installation



- Ligne de la lampe
- Lampes

Connexion en chaîne Extra V+fil de fer

CORAX - W8.7 avec câble à 3 pôles



- Fil rouge : V+1 blanc
- Fil blanc : V+2 blanc
- Fil noir : V partagé

Installation selon IEC/CE avec un fusible T3.15A dans le HATO PACK

Nombre maximum de lampes sur une ligne (fusible T3.15A, IEC/CE)

Câble entre les lampes	CORAX-W8.7 CORAX-x-W8.7-y		CORAX-DDS		CORAX-XL CORAX-2-W15.4-x		CORAX-3- W8.7-R6		CORAX-4- W8.7-x						
	2 x 2.5mm ²	3 x 2.5mm ²	4 x 2.5mm ²	5 x 2.5mm ²	3 x 2.5mm ²	5 x 2.5mm ²	2 x 2.5mm ²	3 x 2.5mm ²	4 x 2.5mm ²	5 x 2.5mm ²					
Fusibles utilisés	1	2	3	4	2x1	2x2	1	2	3	4	2x1	1x2	3x1	1x2 2x1	
Distance entre les lampes X	3m / 9.8ft	19	25	28	31	17	24	10	18	20	21	19	25	19	25
	3.5m / 11.5ft	19	23	26	29	17	22	10	17	19	20	19	23	19	23
	4m / 13.1ft	19	22	25	27	17	21	10	16	18	19	19	22	19	22
	4.5m / 14.8ft	18	21	24	26	17	20	11	15	17	18	18	21	18	21
	5m / 16.4ft	17	20	23	25	16	19	11	14	16	18	17	20	17	20

Longueur maximale du câble de connexion [m / ft]

Épaisseur du câble d	CORAX-W8.7 CORAX-x-W8.7-y		CORAX-DDS		CORAX-XL CORAX-2-W15.4-x		CORAX-3- W8.7-R6		CORAX-4- W8.7-x					
	2.5 mm ²	4 mm ²	4 mm ²	6 mm ²	2.5 mm ²	4 mm ²	4 mm ²	6 mm ²	2.5 mm ²	4 mm ²				
2.5 mm ²	19 m 60 ft	22 m 70 ft	26 m 84 ft	30 m 96 ft	19 m 60 ft	21 m 66 ft	19 m 62 ft	17 m 56 ft	21 m 67 ft	25 m 80 ft	19 m 60 ft	22 m 70 ft	19 m 60 ft	22 m 70 ft
4 mm ²	29 m 95 ft	34 m 110 ft	41 m 134 ft	47 m 153 ft	29 m 95 ft	32 m 105 ft	30 m 98 ft	27 m 88 ft	33 m 107 ft	39 m 127 ft	29 m 95 ft	34 m 110 ft	29 m 85 ft	34 m 110 ft
6 mm ²	46 m 151 ft	54 m 175 ft	65 m 212 ft	74 m 243 ft	46 m 151 ft	51 m 167 ft	48 m 156 ft	43 m 140 ft	52 m 170 ft	62 m 201 ft	46 m 151 ft	54 m 175 ft	46 m 151 ft	54 m 175 ft

Installation selon UL/CSA avec fusible F1.6A dans HATO PACK

Maximum de lampes sur une ligne avec un câble de 2 x 2,5 mm² (14AWG)

Câble entre les lampes	CORAX-W8.7 CORAX-x-W8.7-y				CORAX-DDS		CORAX-XL CORAX-2-W15.4-x				CORAX-3- W8.7-R6		CORAX-4- W8.7-x		
	2 x 14 AWG	3 x 14 AWG	4 x 14 AWG	5 x 14 AWG	3 x 14 AWG	5 x 14 AWG	2 x 14 AWG	3 x 14 AWG	4 x 14 AWG	5 x 14 AWG	3 x 14 AWG	5 x 14 AWG	4 x 14 AWG	5 x 14 AWG	
Fusibles utilisés	1	2	3	4	2x1	2x2	1	2	3	4	2x1	2x2	3x1	1x2 2x1	
Distance entre les lampes	3m / 9.8ft	9	18	27	31	8	16	5	10	15	20	9	18	9	18
	3.5m / 11.5ft	9	18	27	29	8	16	5	10	15	20	9	18	9	18
	4m / 13.1ft	9	18	25	28	8	16	5	10	15	19	9	18	9	18
	4.5m / 14.8ft	9	20	24	26	8	16	5	10	15	18	9	20	9	20
	5m / 16.4ft	9	20	23	25	8	18	5	10	15	18	9	20	9	20

Longueur maximale du câble de connexion [m / ft]

Épaisseur du câble	14 AWG		12 AWG		10 AWG	
14 AWG	36 m 116 ft	29 m 93 ft	27 m 86 ft	30 m 96 ft	36 m 116 ft	29 m 93 ft
12 AWG	56 m 184 ft	45 m 147 ft	42 m 137 ft	47 m 153 ft	56 m 184 ft	45 m 147 ft
10 AWG	89m 291 ft	71 m 233 ft	66 m 217 ft	74 m 243 ft	89m 291 ft	71 m 233 ft

Marquages



* Test de protection contre la pénétration d'eau IPX7

(protège contre les effets de l'immersion entre 15 cm et 1 mètre)

In case of discrepancy, the English version shall prevail